

Travail à la dégauchisseuse et raboteuse

Machines stationnaires

Dégauchisseuse
Raboteuse

Machines portatives

Scie à onglet
Défonceuse
Perceuse à main

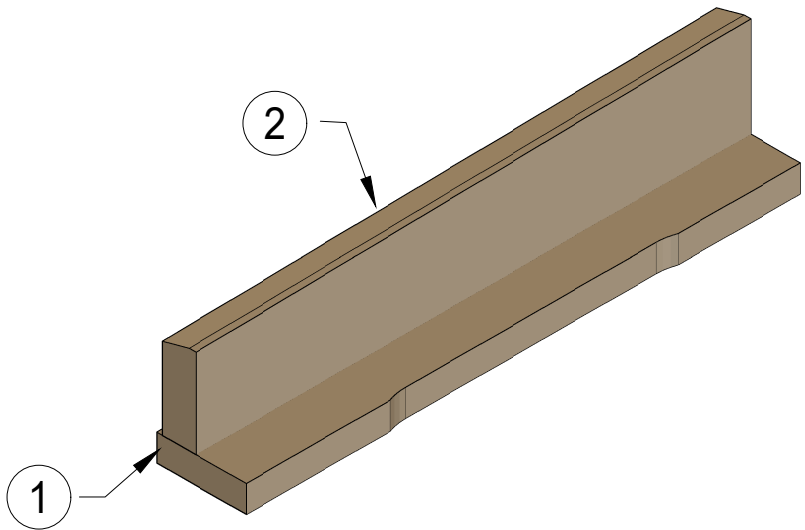
Travaux

Dégauchisseuse	Dégauchir et dresser
Raboteuse	Tirer de largeur et d'épaisseur
Etabli	Tracer (pas de notation)
Scie à onglet	Couper les pièces de longueur
Dégauchisseuse	Mise en forme conique
	Façonner le chanfrein
	Elégi arrêté
Défonceuse	Entailler les ferrements.
Perceuse à main	percer les avants trous
Etabli	Montage des pièces
	Pas de ponçage
	Pas de collage

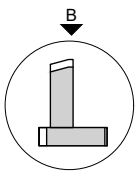
Liste de matériaux	Mat.	Pce.	Long.	Larg.	Ep.
Pièce 1	SAP	1	500	90	24
Pièce 2	SAP	1	500	90	30

Pièces brutes à corroyer pendant l'examen.

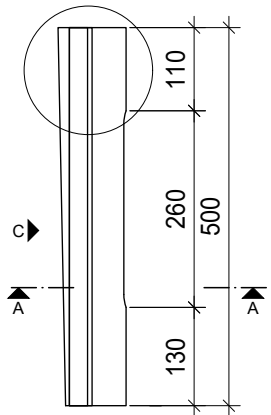
Pièce d'essais	SAP	1	500	60	24
Ferrements		2	OPO 49.210.11		
Vis pièce 1		2	Vtr 5 x 20		
Vis pièce 2		4	Vtp 3.5 x 30		



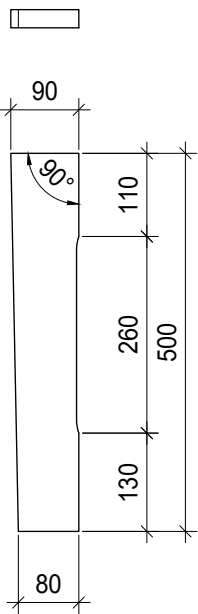
A - A



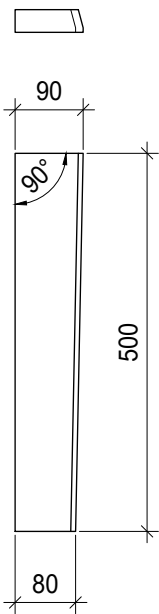
Vue B



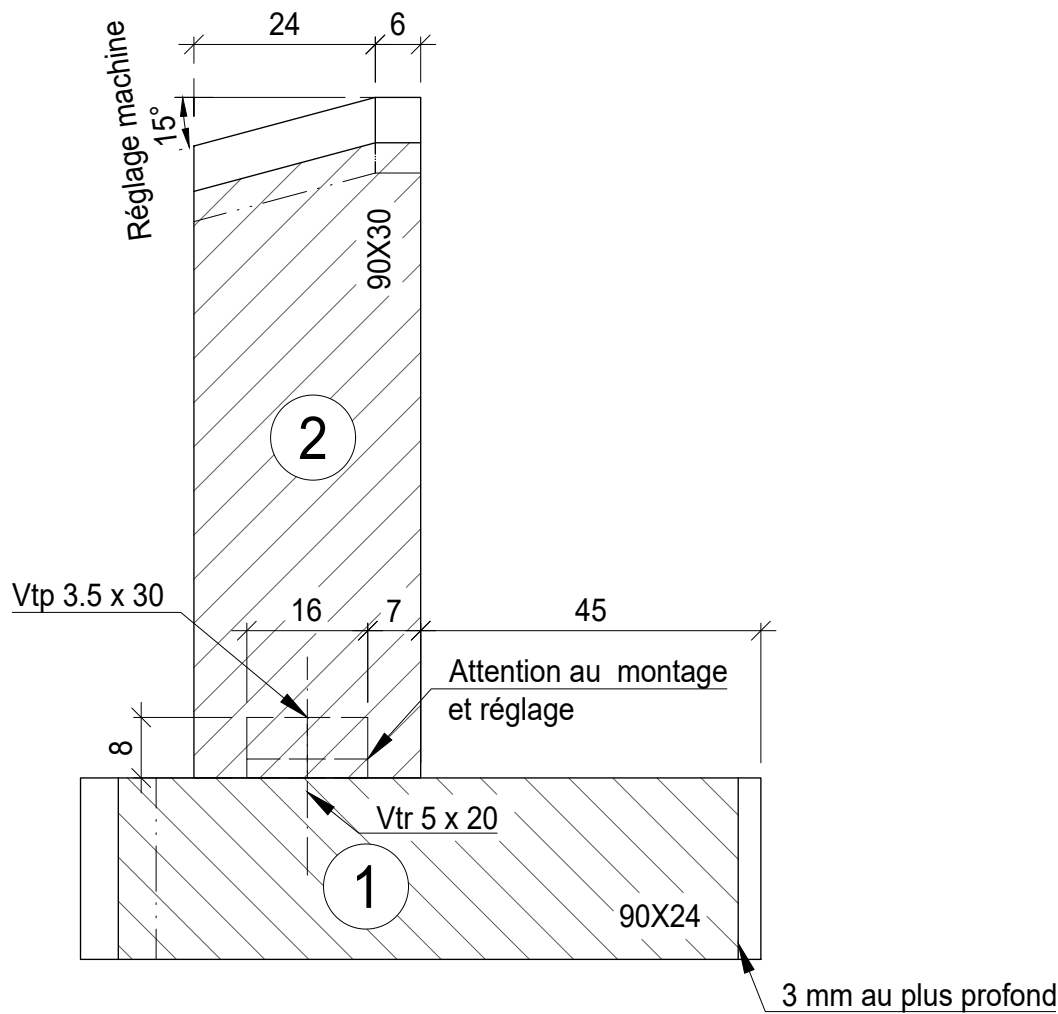
Pièce 1



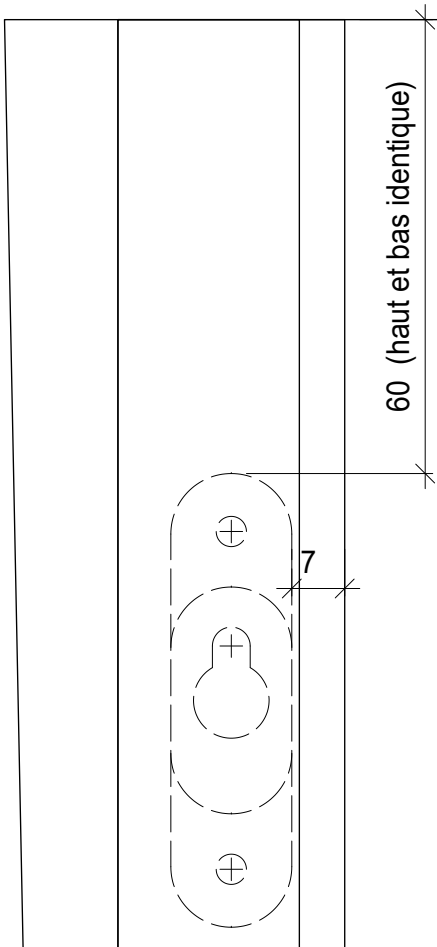
Pièce 2



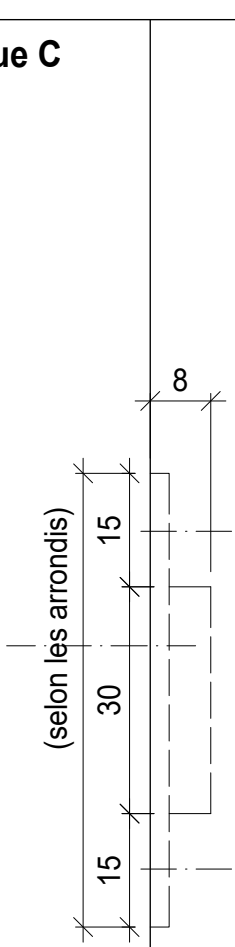
A - A



Vue B



Vue C



5

Travail pratique

FRE
C
EM

Plan no.:	20_P.5
Echelle:	1:10 / 1:1
Format:	420 x 297
Date:	13-févr.-20
Auteur:	as - oc